

Kedvenc adminisztrációs eszközeim



**Linux az Oktatásban Konferencia
2007**

Tartalomjegyzék

- Dokumentációs eszközök
 - bBlog
 - mediawiki
- Segédeszközök
 - useradmin
- Felügyeleti eszközök
 - munin
 - digitális hőmérő

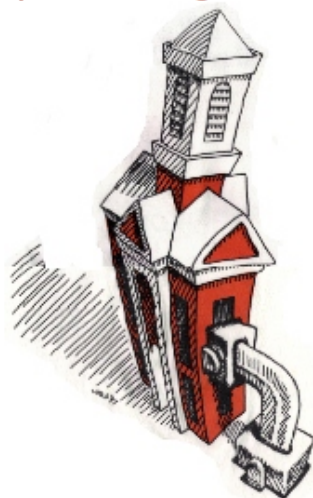
Dokumentációs eszközök



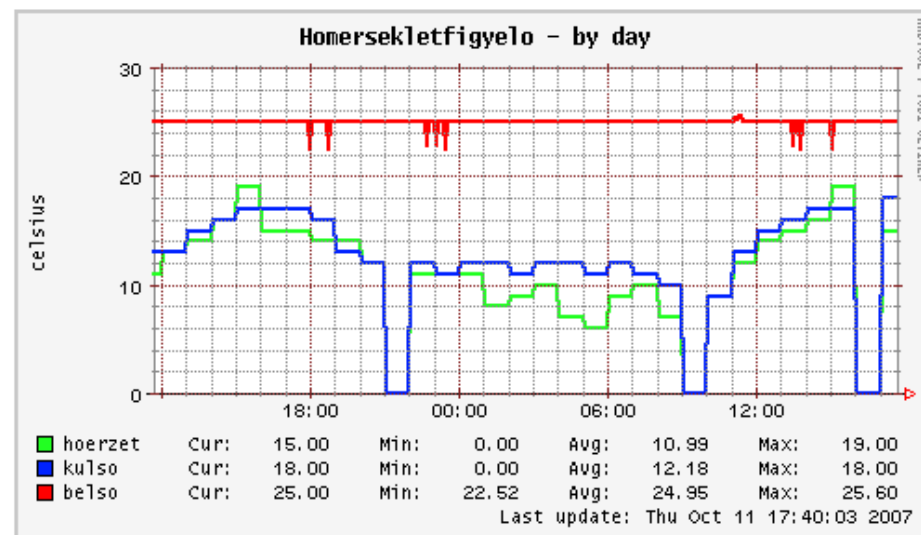
Admin oldal

- Apache authentication
- minden egy helyen elérhető

<http://admin.oveges-szi.hu>



Öveges Admin oldal



Munin

MRTG

UPS monitor

Dokumentáció

"Hajónapló"

Belépés a hajónaplóba

Splunk

SARG

Nagios

„Hajónapló”

- az elvégzett tevékenységek
 - jobban nyomon követhetők
 - visszakereshetők
- az elmúlt egy év alatt 195 bejegyzés történt
- a főnök számára is látható, hogy mi zajlik a rendszerben

bBlog

- egyszerű, kis méretű
- könnyen telepíthető webes felületen keresztül
- képek is feltölthetők
- a bejegyzések könnyen kategorizálhatók
 - nálunk: Tervezés, Karbantartás, Fejlesztés
- RSS/Atom feed

AdminWiki

- jelenleg kb. 40 szócikk
 - még koránt sem teljes a dokumentálás
- a lapokat csak bejelentkezett felhasználók szerkeszthetik
- sablonok segítségével könnyen elkészíthető konfigurációs adatlapok

MediaWiki

- webes felületen keresztül telepíthető
- a szócikkek saját jelölő nyelv segítségével szerkeszthetők
- gyors, könnyű dokumentálási lehetőség
- a szócikkek kategóriába rendezhetők
- verziókövetés
 - látható, hogy milyen változások történtek a konfigurációkban, beállításokban

Segédeszközök



UserAdmin

- saját fejlesztésű script gyűjtemény (v7.09r1601)
- célja: felhasználók tömeges felvitelének automatizálása
- Főbb komponensei:
 - guseradd.sh
 - genlogin.sh
 - gui_genlogin.sh -> ./genlogin.sh
 - eDirAddAccount.pl
 - mkhomedir.sh
 - createdocument/

UserAdmin

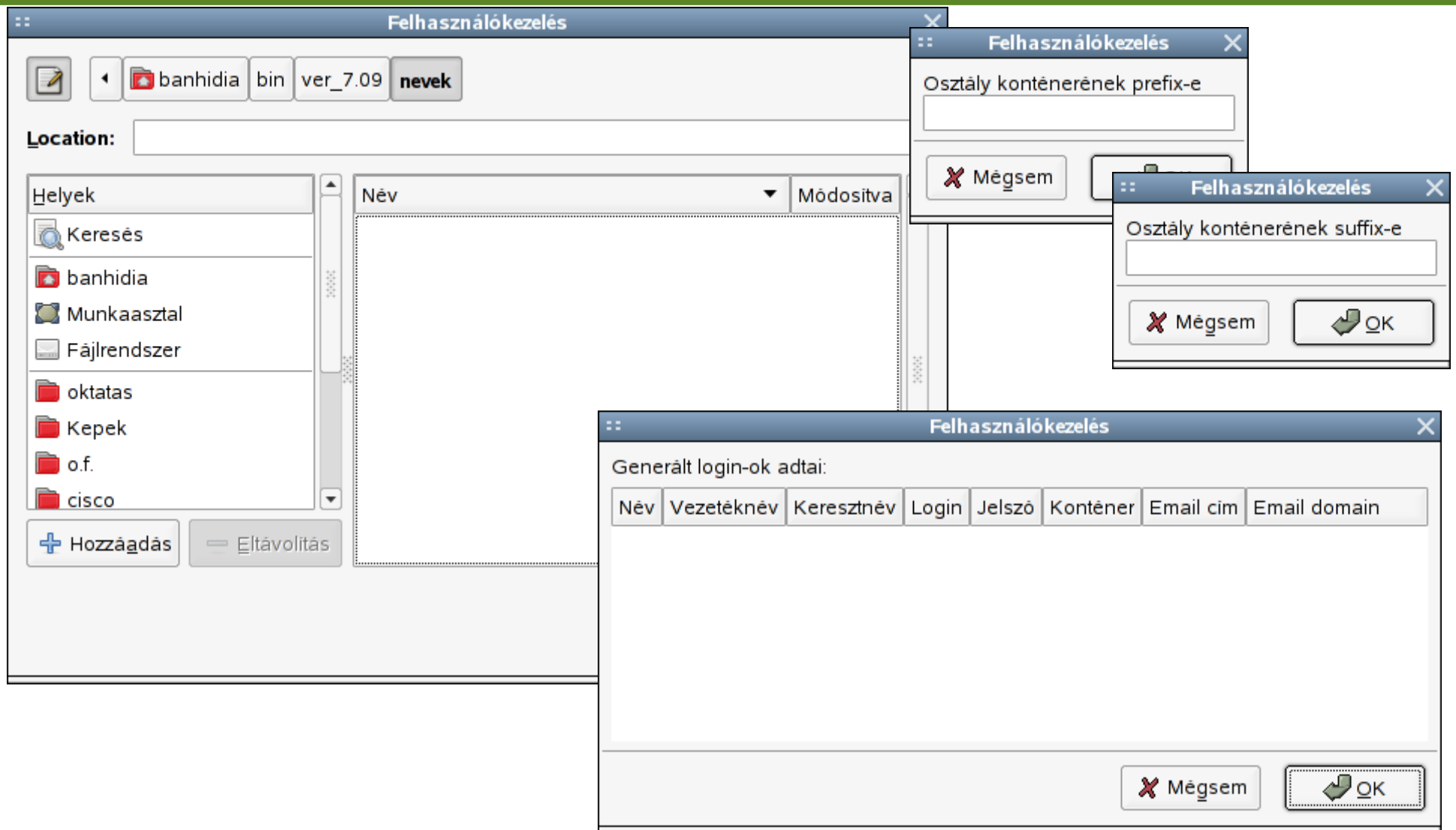
- Működése röviden:
 - bemenő adatok:
 - név;osztály_betűjele
 - eredmény:
 - a címtárban létrejött felhasználói azonosítók
 - a filerendszerben létrehozott felhasználói home könyvtárak
 - a felhasználó kezébe adható tájékoztató lap
- 241 felhasználó precíz rögzítése 10 perc alatt(!)

0. fázis

bemenő adatok meghatározása

- guseradd.sh
- GTK+ frontend a script-ekhez a Zenity segítségével
- bemenő paraméterek bekérése grafikus felületen keresztül
- konténer ellenőrzése, létrehozása
- csak a kijelölt felhasználók létrehozása

guseradd GTK+ widgetek



1. fázis

felhasználói azonosítók generálása

- genlogin.sh

- paraméterezése:

```
genlogin.sh <inputfile> <outputfile> \  
  [--prefix <prefix>] <suffix>
```

- felhasználónév, jelszó, email cím előállítása

- eredmény csv formátumban

```
név;vezetéknév;keresztnev;login;jelszó;  
konténer;email cím;email domain
```

- gui_genlogin.sh

2. fázis

felhasználói azonosítók felvitele a címtárba

- eDirAddAccount.pl
- csatlakozik a címtárhoz LDAPS-en keresztül
- hozzáadja a felhasználó adatait a megfelelő konténerbe
- a felhasználók uidNumber attribútumának értékét egy adatbázis sequence-ből olvassa ki

3. fázis

felhasználók saját könyvtárainak létrehozása

- mkhomedir.sh
- a címtárban lévő ndsHomeDirectory attribútum értéke szerint létrehozza a fílerendszerben a felhasználó könyvtárát
- beállítja a jogokat

4. fázis

dokumentumok létrehozása

- createdocument/createdoc.sh
- bemenő adatok:
 - login_9.csv
 - kicsomagolt .odt dokumentum xml állományai
 - content.xml
- eredmény:
 - login_9.odt

Továbbfejlesztési lépések

- quota megadása
 - egy xml állományt kell összeállítani, amit a metamig parancsnak kell átadni
- kódtisztítás
- rpm csomag készítése az openSuse BuildService szolgáltatásával

Felügyeleti eszközök



Munin

- jól bevált felügyeleti eszköz
- sok, jól használható plugin
- könnyű kiegészíteni

A pingvinek még mindig a hideget szeretik ...

- digitális hőmérő
 - 16 jegy pontosságú mérés
 - soros porton át adja az értékeket
 - táp külön tápegységről
- saját munin plugin
 - belső, külső hőmérséklet és hőérzet kirajzolása
- serial line sniffer (freshmeat.org/projects/slsnif)

Továbbfejlesztési lépések

- USB-s hőmérő
 - táp az USB portról
- dokumentáció az AdminWiki-be
- publikálás
 - kapcsolási rajz nyílt forráskódú lenne

**Köszönöm a
figyelmet!**



Licenc

Ez az anyag a Creative Commons Attribution-NonCommercial-ShareAlike 2.5 Hungary licenc (<http://creativecommons.org/licenses/by-nc-sa/2.5/hu/>) szerint érhető el, és használható fel.

A következőket teheted a művel:

- szabadon másolhatod, terjesztheted, bemutathatod és előadhatod a művet
- származékos műveket (feldolgozásokat) hozhatsz létre

Az alábbi feltételekkel:

- **Jelöld meg!**. A szerző vagy a jogosult által meghatározott módon kell megjelölni a művet (pl. a szerző és a cím feltüntetésével).
- **Ne add el!**. Ezt a művet nem használhatod fel kereskedelmi célokra.
- **Így add tovább!**. Ha megváltoztatod, átalakítod, feldolgozod ezt a művet, az így létrejött alkotást csak a jelenlegivel megegyező licenc alatt terjesztheted.
- Bármilyen felhasználás vagy terjesztés esetén egyértelműen jelezned kell mások felé ezen mű licencfeltételeit.
- A szerzői jogok tulajdonosának írásos engedélyével bármelyik fenti feltételtől eltérhetsz.

A fentiek nem befolyásolják a szabad felhasználáshoz fűződő, illetve az egyéb jogokat.